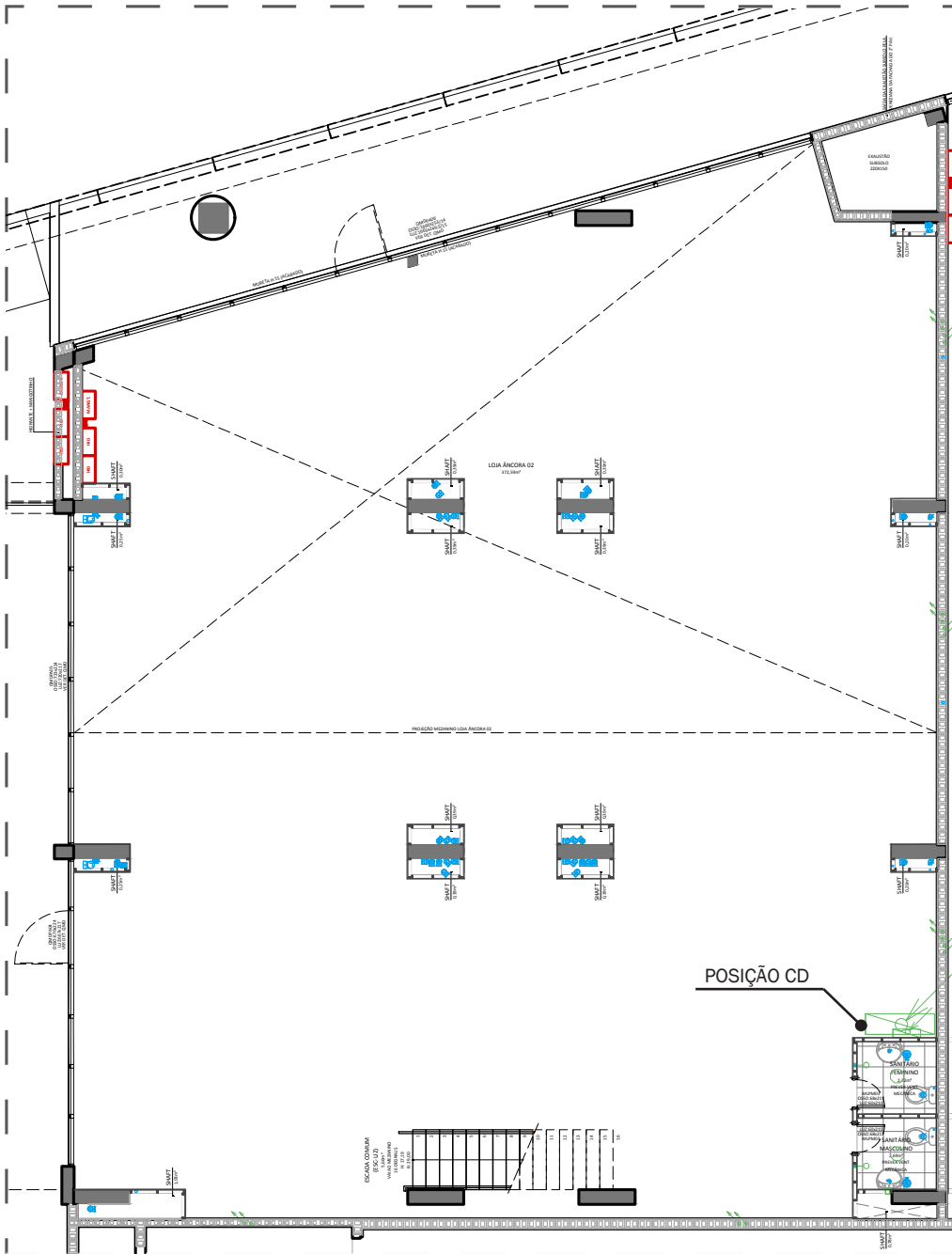
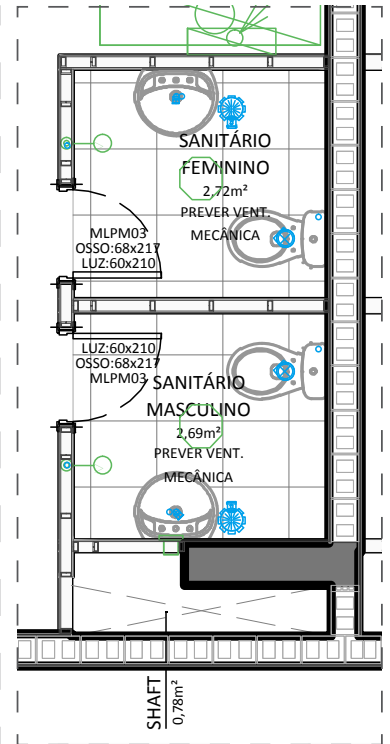


# PLANTA BAIXA



# AMPLIAÇÃO SANITÁRIOS



## DESCRIÇÃO TÉCNICA

Área: 614,68 m<sup>2</sup>

Lojas:

- Piso: Concreto
- Paredes: Pintura
- Teto: Concreto
- Mezanino: Concreto desempenado

Sanitários:

- Piso: Porcelanato
- Rodapé: Porcelanato
- Paredes: Pintura
- Rodapé: Cerâmica
- Teto: Forro de gesso rebaidado pintura
- Bancada: Tampo em Pedra Natural
- Louças: Cuba oval de embutir
- Bacia sanitária com caixa acoplada
- Metais: Torneira

### QUADRO DE CARGAS CD-LOJA 02 (TÉRREO)

CIRCUITO Nº	DESCRIÇÃO	CARGA (kVA)	FASES	CONDUTOPROTEÇÃO (mm <sup>2</sup> )	R (A)	S	T	
1	ILUMINAÇÃO BANHEIRO	120	1	2,5	1X20	120		
2	TOMADA BANHEIRO	1.200	1	2,5	1X20		1200	
3	ILUMINAÇÃO DE EMERGÊNCIA	1.200	1	2,5	1X20		1200	
-	PREVISÃO DE CARGA POR m <sup>2</sup> (ILUMINAÇÃO + TOMADAS 60W/m <sup>2</sup> )	30.617						
-	AR CONDICIONADO	43.000						
<b>TOTAL INSTAL.</b>		76.137	<b>CARGA POR FASE</b>			120	1200	1200

TENSÃO: 220/127 V

PROTEÇÃO GERAL: DISJUNTOR TERMOMAGNÉTICO 3x175A - 10kA

PROTEÇÃO RESIDUAL: (\*) DISPOSITIVO DIFERENCIAL RESIDUAL (4 POLOS) 40A - 30mA

ALIMENTADOR: CABO SINGELO, 750V, 4#150,0mm<sup>2</sup> + #70,0mm<sup>2</sup> (PROTEÇÃO)

NOTA: TODOS OS DISJUNTORES DEVERÃO POSSUIR PROTEÇÃO CONTRA SOBRECORRENTE E CURTO CIRCUITO TODOS DISJUNTORES TERAO CURVA B DE PROTEÇÃO EXCETO: MICROONDAS/ MOTORES/ AR CONDICIONADO: CURVA C

### LEGENDA

- Cx OCTOGONAL DE FERRO ESMALTADO OU PVC RÍGIDO, 100x100x50mm EMBUTIDA NA LAJE.
- INTERRUPTOR BIPOLAR PARA VENTOKIT OU ILUMINAÇÃO BIFÁSICA - 10A/250V h=1,10m - CAIXA 100x50x50mm
- CAIXA DE FERRO ESMALTADO OU PVC RÍGIDO 100x100x50mm - EMBUTIDA NA LAJE
- CAIXA DE FERRO ESMALTADO OU PVC RÍGIDO 100x100x50mm - h=0,30m OU INDICADA INSTALADA EM PAREDE
- CAIXA SIFONADA C/ GRELHA - 150x150
- REGISTRO ALTO QUE FURA A LAJE



**maxplaza**  
O novo destino de Canoas.

**MAXPLAZA**

LOJA Nº 2

**melnick even**  
LÍDER EM ALTO REGRADO NO RS

**TORNAK**

**SPOT**  
LIVING MALL

